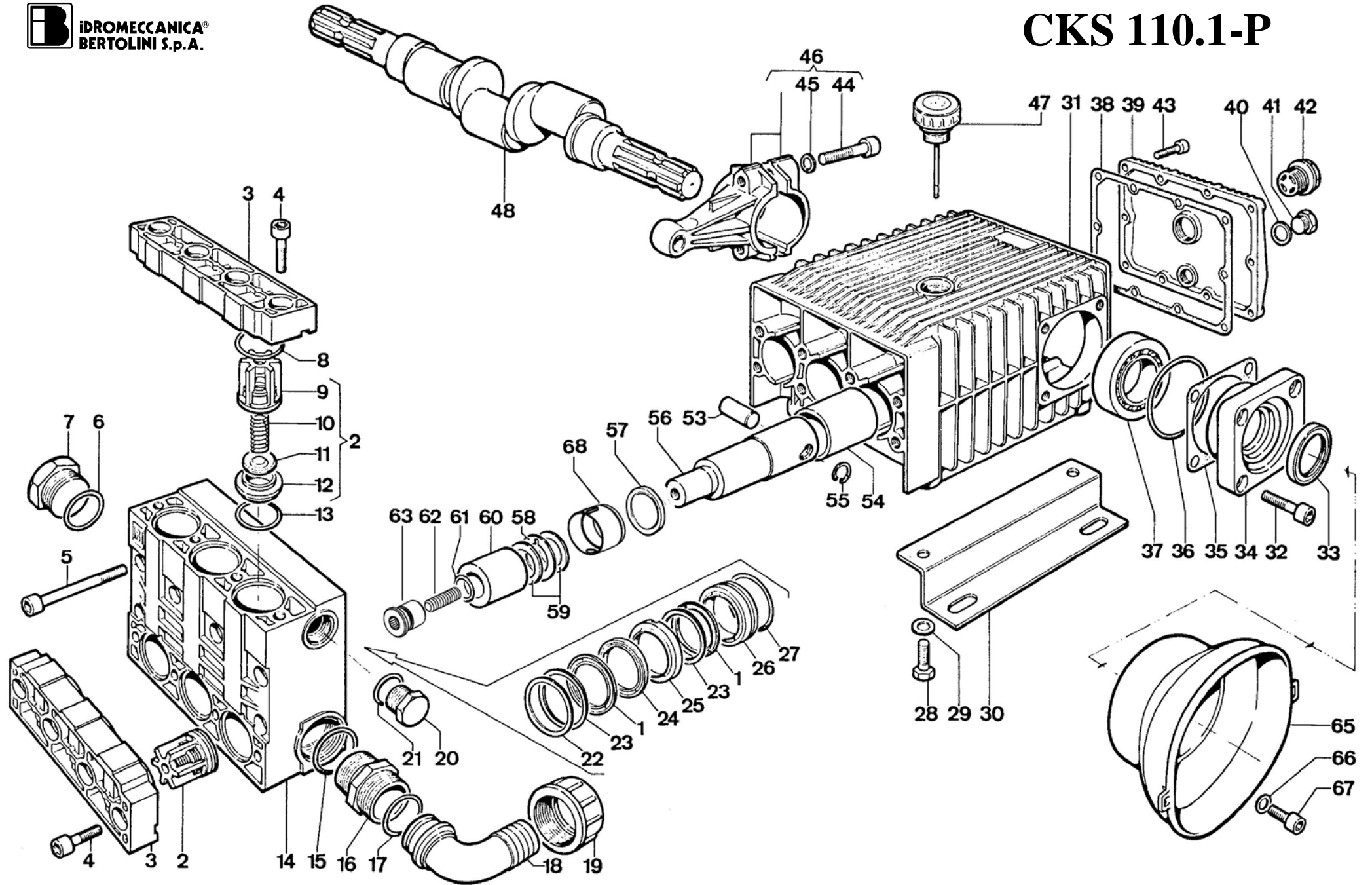


# CKS 110.1-P



## pompa mod. CKS 110.1-P

POS.	CODICE - PART NO. - RÉF.	Q.TY	DENOMINAZIONE - DESCRIPTION - DESCRIPTION	POS.	CODICE - PART NO. - RÉF.	Q.TY	DENOMINAZIONE - DESCRIPTION - DESCRIPTION
1	80.2201.00.2	6	ANELLO TENUTA "V" D.45	35	73.0413.65.2	1	SPESSORE SP.0,1
2	73.9801.97.3	6	GR. VALVOLA A/M	35	73.0414.65.2	1	SPESSORE SP.0,2
3	73.0017.09.2	2	COPERCHIO VALVOLE	36	80.3210.67.2	2	ANELLO OR 2,62x88,57
4	86.4200.00.2	8	VITE TCEI M14x40 UNI5931	37	81.2940.00.2	2	CUSCINETTO RULLI CON.
5	86.4090.00.2	6	VITE TCEI M12x100 UNI5931	38	73.0065.72.2	1	GUARNIZIONE COPERCHIO POSTERIORE
6	80.3209.00.2	1	ANELLO OR 2,62x39,34	39	73.0002.09.2	1	COPERCHIO POSTERIORE
7	85.2740.00.2	1	TAPPO G.1"1/4	40	82.4107.00.2	1	GUARNIZIONE D.16,5x23x1
8	80.3262.00.2	6	ANELLO OR 3,53x41,28	41	85.2579.00.2	1	TAPPO G.3/8
13	80.3251.00.2	6	ANELLO OR 3,53x32,93	42	85.3515.50.2	1	SPIA LIVELLO OLIO CON OR
14	73.0214.09.2	1	CORPO POMPA	43	86.2216.00.2	10	VITE TCEI M6x25 UNI5931
15	80.3209.00.2	1	ANELLO OR 2,62x39,34	44	86.3439.00.2	6	VITE TCEI M10x45 UNI5931
16	83.5090.35.2	1	NIPPLO G.1"1/4-G.1"1/2	45	84.3870.00.2	6	ROSETTA SCHNORR D.10,5
17	80.3219.10.2	1	ANELLO OR 3,0x30	46	73.9802.97.3	3	BIELLA COMPLETA
18	84.0591.00.2	1	RACCORDO CURVO D.40	47	85.3516.00.2	1	TAPPO + ASTA LIVELLO OLIO
19	82.0070.00.2	1	GALLETTO G.1"1/2	48	73.0366.26.2	1	ALBERO ECCENTRICO vr."P"
20	85.2693.00.2	1	TAPPO G.3/4	53	85.2007.40.2	3	SPINOTTO D.18x35
21	80.3218.00.2	1	ANELLO OR 3,0x22	54	80.4470.00.2	3	BOCCOLA AUTOLUBRIFICANTE
22	73.0039.53.2	3	DISTANZIALE DI FONDO	55	80.1137.00.2	6	ANELLO ELS D.18 PER FORO
23	73.0044.32.2	6	ANELLO DI SPINTA	56	73.0526.09.2	3	GUIDA PISTONE
24	73.0040.32.2	3	ANELLO ANTIESTRUSIONE	57	80.2180.10.2	3	ANELLO RADIALE
25	73.0058.53.2	3	LANIERNIA ANTERIORE	58	84.4301.00.2	3	ROSETTA PARASPRUZZI
26	73.0070.53.2	3	LANIERNIA POSTERIORE	59	73.0056.53.2	6	DISTANZIALE FISSAGGIO PISTONE
27	80.3283.00.2	3	ANELLO OR 3,53x58,74	60	73.0010.18.2	3	PISTONE CERAMICO D.45
28	86.3703.00.2	6	VITE TE M12x25 UNI5739	61	80.3195.50.2	3	ANELLO OR 2,62x20,24 VITON
29	84.3844.00.2	6	ROSETTA	62	86.3900.00.2	3	VITE STEI M 12X40
30	73.0024.61.2	2	PIEDINO POMPA	63	73.0342.51.2	3	TAPPO SERR. PISTONE E.I.
31	73.0525.09.2	1	CARTER POMPA	65	31.1482.32.2	1	CUFFIA DI PROTEZIONE (OPTIONAL)
32	86.3696.00.2	8	VITE TCEI M12x25 UNI5931	66	84.3710.00.2	2	ROSETTA D.9x24x2 UNI6593 (OPTIONAL)
33	80.2143.00.2	2	ANELLO RADIALE	67	86.2475.00.2	2	VITE TCEI M8x14 UNI5931 (OPTIONAL)
34	73.0411.09.2	2	SUPPORTO CUSCINETTO	68	73.0528.32.2	3	DISTANZIALE ANELLO RADIALE