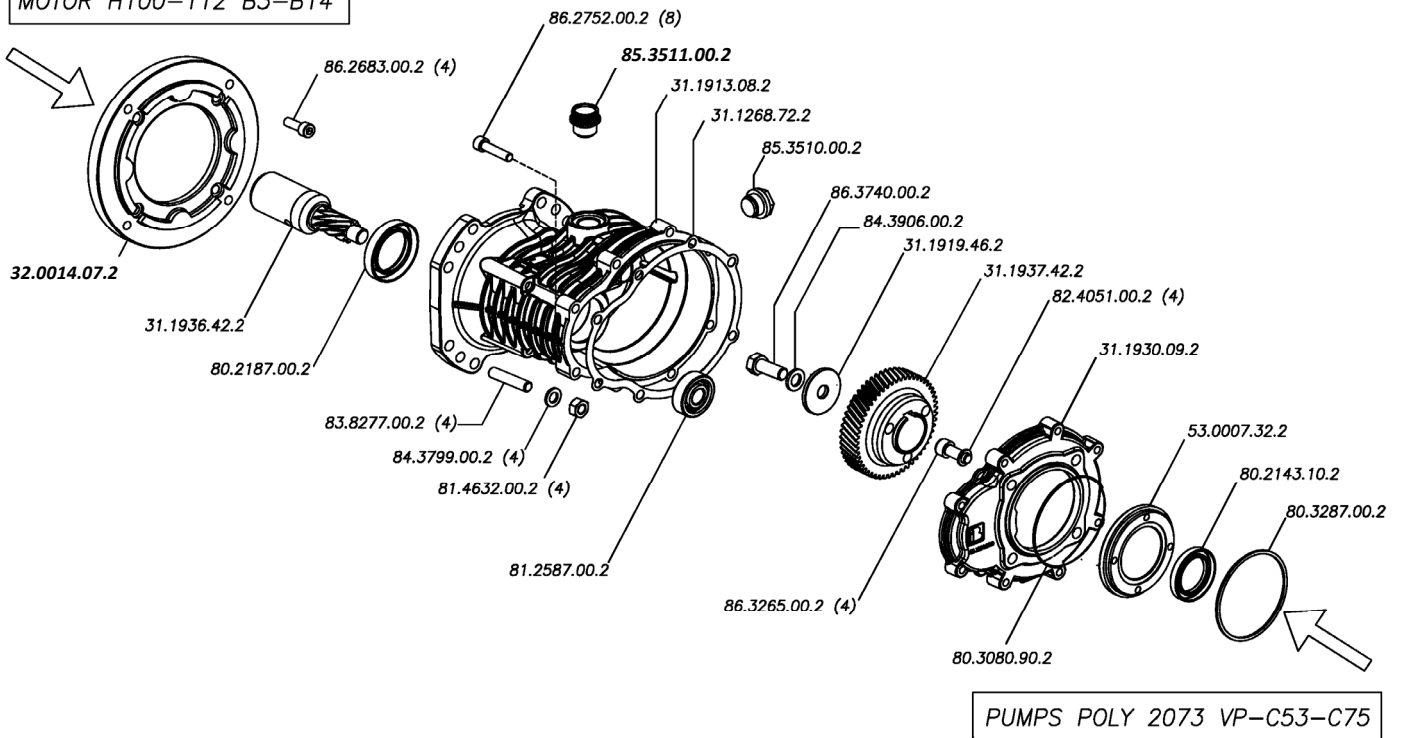


MOTOR H100-112 B3-B14



COPPIE DI SERRAGGIO / TORQUE CHART

APPLICAZIONE - APPLICATION	CODICE - P/N	Q.TY	DESCRIZIONE / DESCRIPTION	COPPIA DI SERRAGGIO / TORQUE		SIGILLANTI - SEALANTS
				Lb-ft	N·m	
Fissaggio adattatore-motore To fasten the adaptor with motor	86.2683.00.2	4	VITE TCEI M8X25 UNI 5931 BOLT M8X25 UNI 5931	16,2	22	
Fissaggio scatola-adattatore To fasten gear casing with adaptor	83.8277.00.2	4	PRIGIONIERO M10X25 UNI 5911 STUD M10X30 UNI 5911	29,5	40	
Fissaggio corona-albero pompa To fasten ring gear with pump shaft	86.3740.00.2	1	VITE TE M12X30 UNI 5739 BOLT M12X30 UNI 5739	51,6	70	LOCTITE 243 frenafilletti medio - LOCTITE 243 Permanent thread sealant
Fissaggio scatola-pompa To fasten gear casing with pump	86.3265.00.2	4	VITE TCEI M10X25 UNI 5931 BOLT M10X25 UNI 5931	29,5	40	
Accoppiamento semiscatole To fix half casings	86.2752.00.2	8	VITE TCEI M8X35 UNI 5931 BOLT M8X35 UNI 5931	16,2	22	

ISTRUZIONI DI MONTAGGIO

- 1a. SOLO PER POLY 2073 VP** Rimuovere dalla pompa il lamierino bloccaggio anello radiale con le relative 4 viti di fissaggio.
- 1b. SOLO PER C53-C75** Rimuovere dalla pompa il coperchio cuscinetto con i rispettivi anello radiale ed anello OR, quindi montare la flangia cod. **53.0007.32.2** con il rispettivo anello radiale cod. **80.2143.10.2** premontato e anello Oring cod. **80.3287.00.2** sul carter pompa. E' necessario lubrificare il labbro interno dell'anello radiale e proteggere la sede della chiavetta e del seeger sull'albero in modo da non rovinare l'anello radiale.
- Posizionare l'anello OR cod. **80.3080.90.2** nella cava sulla semiscatola lato pompa cod. **31.1930.09.2**, quindi fissare il tutto al carter pompa con le quattro viti M10x25 cod. **86.3265.00.2** e le relative rosette in rame cod. **82.4051.00.2**
- Montare la corona cod. **31.1937.42.2** sull'albero della pompa con la linguetta in dotazione alla pompa e inserendo le due rispettive rosette cod. **31.1919.46.2** e **84.3906.00.2**; quindi serrare la vite M12x30 cod. **86.3740.00.2**
- Avvitare la spia di livello olio cod. **85.3510.00.2** nella parte laterale della scatola riduttore cod. **31.1913.08.2**
- Depositare del mastice per guarnizioni sui piani di appoggio delle due semiscatole e montare il premontaggio lato motore su quello lato pompa interponendo la guarnizione in carta cod. **31.1268.72.2** e bloccando il tutto con le apposite viti M8x35 cod. **86.2752.00.2**
- Montare l'adattatore cod. **32.0014.07.2** sul motore serrando le 4 viti M8x25 cod. **86.2683.00.2**; quindi inserire i 4 prigionieri M10x25 cod. **83.8277.00.2** sull'adattatore
- Montare il blocco pompa-riduttore sul motore serrando i 4 dadi cod. **81.4632.00.2** con le 4 rosette ondulate cod. **84.3799.00.2**
- Riempire la scatola riduttore con olio SAE 80-W90 fino in mezzera della spia livello olio e installare il tappo con sfiato cod. **85.3511.00.2**

ASSEMBLY INSTRUCTIONS

- 1a. ONLY FOR POLY 2073 VP** Take out from the pump the retaining ring locking sheet with the 4 corresponding fastening bolts.
- 1b. ONLY FOR C53-C75** Take out from the pump the bearing cover with the corresponding oil seal and Oring; then mount the flange p/n **53.0007.32.2** with its oil seal p/n **80.2143.10.2** pre-mounted and Oring p/n **80.3287.00.2** into the pump crankcase. Lubricate carefully the inner libs of the oil seal and protect the seats of the key and snap ring on the pump shaft to avoid damages to the oil seal.
- Install the Oring p/n **80.3080.90.2** in the half casing slot (pump side) p/n **31.1930.09.2**, then fit to the pump crankcase with the 4 corresponding copper washer p/n **82.4051.00.2** and bolts M10X25 p/n **86.3265.00.2**
- Fit the ring gear p/n **31.1937.42.2** to the pump shaft with the key provided with the pump and with the two proper washers p/n **31.1919.46.2** and **84.3906.00.2**; then tighten the bolt M12x30 p/n **86.3740.00.2**
- Screw the oil sight p/n **85.3510.00.2** in the lateral part of the gearbox casing p/n **31.1913.08.2**
- Apply sealant on the top of the 2 half casings and install the engine side assembly on the pump side assembly.
Fit the paper gasket p/n **31.1268.72.2** between the 2 assemblies and fasten the whole system with corresponding bolts M8X35 p/n **86.2752.00.2**
- Fit the adaptor p/n **32.0014.07.2** to the motor flange and tighten the 4 corresponding bolts M8x25 p/n **86.2683.00.2**; insert the 4 studs M10x25 p/n **83.8277.00.2** into the adaptor
- Fit the pump-gearbox assy to the motor and tighten the 4 nuts p/n **81.4632.00.2** with the proper spring washers p/n **84.3799.00.2**
- Fill the gearbox casing with SAE 80-W90 oil, up to the middle of the oil sight, then install the oil vent plug p/n **85.3511.00.2**