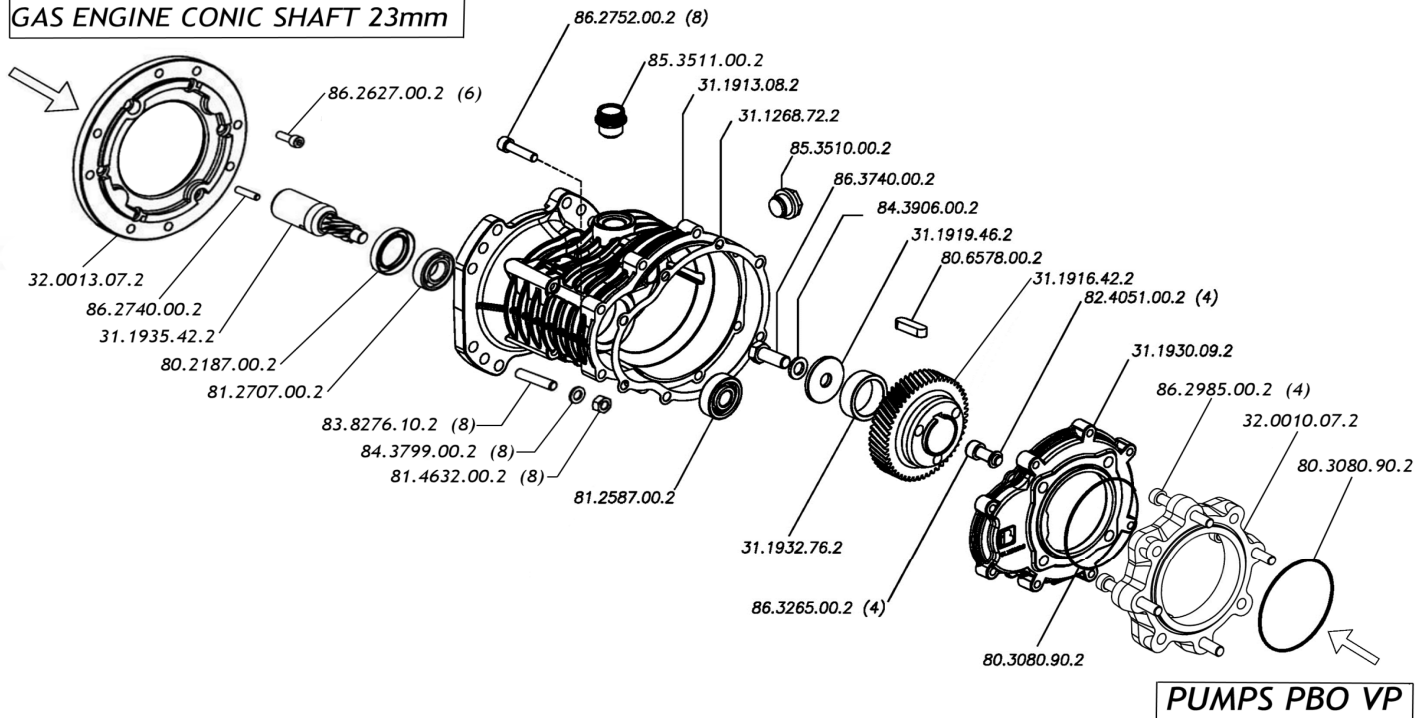


GAS ENGINE CONIC SHAFT 23mm



COPPIE DI SERRAGGIO / TORQUE CHART

APPLICAZIONE - APPLICATION	CODICE - P/N	Q.TY	DESCRIZIONE / DESCRIPTION	COPPIA DI SERRAGGIO / TORQUE		SIGILLANTI - SEALANTS
				Lb•ft	N•m	
Fissaggio adattatore-motore To fasten the adaptor with motor	86.2627.00.2	6	VITE TCEI M8X22 UNI 5931 BOLT M8X22 UNI 5931	16,2	22	
Fissaggio scatola-adattatore To fasten gear casing with adaptor	83.8276.10.2	8	PRIGIONIERO M10X25 UNI 5909 STUD M10X25 UNI 5909	29,5	40	
Fissaggio pignone-albero motore To fasten pinion with engine shaft	86.2740.00.2	1	VITE STEI M8X35 UNI 5923 BOLT M8X35 UNI 5923	16,2	22	
Fissaggio corona-albero pompa To fasten ring gear with pump shaft	86.3740.00.2	1	VITE TE M12X30 UNI 5739 BOLT M12X30 UNI 5739	51,6	70	LOCTITE 243 frenafletti medio - LOCTITE 243 Permanent thread sealant
Fissaggio scatola-pompa To fasten gear casing with pump	86.3265.00.2	4	VITE TCEI M10X35 UNI 5931 BOLT M10X35 UNI 5931	29,5	40	
Fissaggio distanziale-pompa To fasten spacer with pump	86.2985.00.2	4	VITE TCEI M8X70 UNI 5931 BOLT M8X70 UNI 5931	16,2	22	LOCTITE 243 frenafletti medio LOCTITE 243 Permanent thread sealant
Accoppiamento semiscatole To fix half casings	86.2752.00.2	8	VITE TCEI M8X35 UNI 5931 BOLT M8X35 UNI 5931	16,2	22	

ISTRUZIONI DI MONTAGGIO

1. Posizionare l'anello OR cod. **80.3080.90.2** nella cava del distanziale lato pompa cod. **32.0010.07.2**, quindi montare il distanziale sulla pompa con le 4 viti M8x70 cod. **86.2985.00.2**;
2. Posizionare l'anello OR cod. **80.3080.90.2** nella cava sulla semiscatola lato pompa cod. **31.1930.09.2**, quindi fissare il tutto al carter pompa con le quattro viti M10x25 cod. **86.3265.00.2** assieme alla relative rosette in rame cod. **82.4051.00.2**;
3. Montare la corona cod. **31.1916.42.2** sull'albero della pompa con la linguetta cod. **80.6578.00.2** in dotazione con il riduttore inserendo il distanziale cod. **31.1932.76.2** e le due rispettive rosette cod. **31.1919.46.2** - cod. **84.3906.00.2**, quindi serrare la vite M12x30 cod. **86.3740.00.2**;
4. Avvitare la spia di livello olio cod. **85.3510.00.2** nella parte laterale della scatola riduttore cod. **31.1913.08.2**;
5. Depositare del mastice per guarnizioni sui piani di appoggio delle due semiscatole e montare il premontaggio lato motore su quello lato pompa interponendo la guarnizione cod. **31.1268.72.2** e bloccando il tutto con le apposite viti M8X35 cod. **86.2752.00.2**;
6. Montare l'adattatore cod. **32.0013.07.2** sul motore serrando le 6 viti M8x22 cod. **86.2627.00.2** quindi inserire gli 8 prigionieri M10X25 cod. **83.8276.10.2** sull'adattatore
7. Inserire il grano M8x35 cod. **86.2740.00.2** nell'albero conico, avvitare successivamente il pignone cod. **31.1935.42.2**, una volta serrato il pignone con l'albero conico assicurarsi del corretto accoppiamento;
8. Montare il blocco pompa-riduttore sul motore serrando i 4 dadi cod. **81.4632.00.2** con le 4 rosette elastiche cod. **84.3799.00.2**;
9. Riempire la scatola riduttore con olio SAE 80-W90 fino in mezz'ora della spia livello olio e installare il tappo con sfiato cod. **85.3511.00.2**.

ASSEMBLY INSTRUCTIONS

1. Install the O-Ring p/n **80.3080.90.2** in the spacer slot (pump side) p/n **32.0010.07.2**, then fit the spacer to the pump with the 4 bolt M8x70 p/n **86.2985.00.2**;
2. Install the O-Ring p/n **80.3080.90.2** in the half casing slot (pump side) p/n **31.1930.09.2**, then fit to the pump crankcase with the 4 corresponding copper washer p/n **82.4051.00.2** and bolts M10X35 p/n **86.2752.00.2**;
3. Fit the ring gear p/n **31.1916.42.2** to the pump shaft with the key provided with the gearbox p/n **80.6578.00.2** using the spacer p/n **31.1932.76.2** and the two proper washers p/n **31.1919.46.2** - p/n **84.3906.00.2**; then tighten the bolt M12x30 p/n **86.3740.00.2**;
4. Screw the oil sight p/n **85.3510.00.2** in the lateral part of the gearbox casing p/n **31.1913.08.2**;
5. Apply sealant on the top of the 2 half casings and install the engine side assembly on the pump side assembly. Fit the gasket p/n **31.1268.72.2** between the 2 assemblies and fasten the whole system with corresponding bolts M8X35 p/n **86.2752.00.2**;
6. Fit the adaptor p/n **32.0013.07.2** to the motor flange and tighten the 6 corresponding bolts M8x22 p/n **86.2627.00.2**; insert the 8 studs M10x25 p/n **83.8276.10.2** into the adaptor;
7. Fit the grab screw M8x35 p/n **86.2740.00.2** in the conic shaft, then screw the pinion p/n **31.1935.42.2** onto the motor, be careful that the pinion and the conic shaft will matching correctly.
8. Fit the pump-gearbox assy to the motor and tighten the 4 nuts p/n **81.4632.00.2** with the proper spring washers p/n **84.3799.00.2**;
9. Fill the gearbox casing with SAE 80-W90 oil, up to the middle of the oil sight, then install the oil vent plug p/n **85.3511.00.2**.