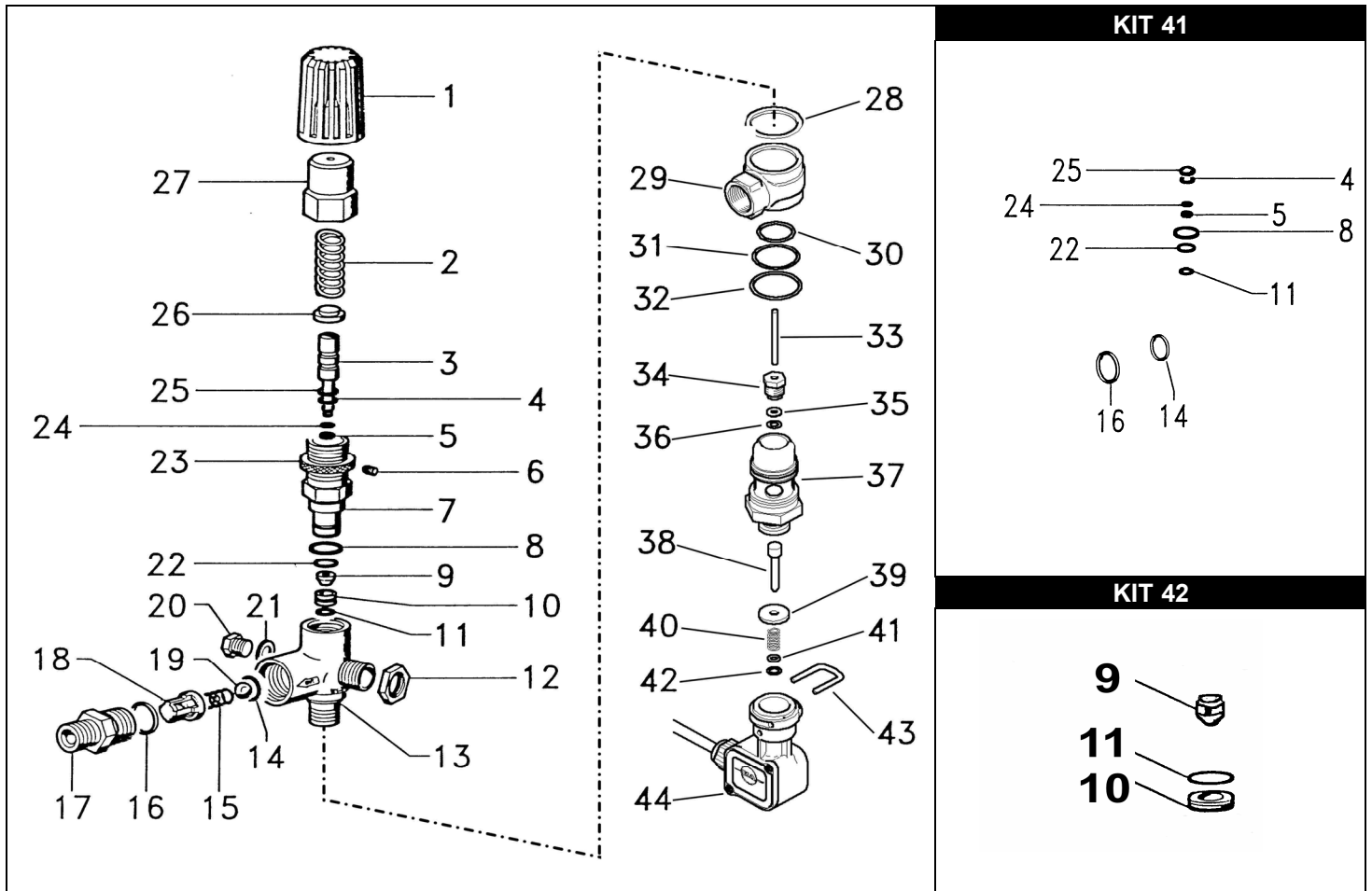


VD 140-200-280 CON MICROINTERRUTTORE



| POS. | CODICE PART NO. RÉF. | DENOMINAZIONE - DESCRIPTION - DESCRIPTION | Q.TY | POS. | CODICE PART NO. RÉF. | DENOMINAZIONE - DESCRIPTION - DESCRIPTION | Q.TY |
|--------------|----------------------|---|------|---------------------------|----------------------|---|------|
| 1 | 050128322 | POMOLO VERDE VD140-VD200 | 1 | 28 | 801186002 | ANELLO ELASTICO Ø25 | 1 |
| 1 | 050154322 | POMOLO ROSSO VD280 | 1 | 29 | 059965282 | COLLETTORE DI SCARICO | 1 |
| 2 | 050119492 | MOLLA VD 140 | 1 | 30 | 803068002 | ANELLO OR | 1 |
| 2 | 050120492 | MOLLA VD 200 | 1 | 31 | 803072202 | ANELLO OR | 1 |
| 2 | 050121492 | MOLLA VD 280 | 1 | 32 | 803073002 | ANELLO OR | 1 |
| 3 | 050099512 | PISTONCINO | 1 | 33 | 050351532 | SPINA | 1 |
| 4-Kit 41 | 803165502 | ANELLO OR | 2 | 34 | 059964532 | TAPPO M10 | 1 |
| 5-Kit 41 | 050112322 | ANELLO ANTIESTRUSIONE | 1 | 35 | 809803002 | ANELLO ANTIESTRUSIONE | 1 |
| 6 | 861820002 | VITE | 1 | 36 | 809802502 | ANELLO OR | 1 |
| 7 | 050095532 | NIPPLO | 1 | 37 | 050350532 | NIPPLO | 1 |
| 8-Kit 41 | 803181202 | ANELLO OR | 1 | 38 | 059960512 | PISTONCINO | 1 |
| 9-Kit 42 | 050110512 | OTTURATORE | 1 | 39 | 059963452 | ROSETTA | 1 |
| 10-Kit 42 | 050068512 | SEDE VALVOLA | 1 | 40 | 059962512 | MOLLA | 1 |
| 11-Kit 41-42 | 803056002 | ANELLO OR | 1 | 41 | 059961452 | ROSETTA | 1 |
| 12 | 050116532 | GHIERA | 1 | 42 | 809801002 | ANELLO OR | 1 |
| 13 | 050093282 | CORPO VALVOLA | 1 | 43 | 059959512 | BAIONETTA | 1 |
| 14-Kit 41 | 803170502 | ANELLO OR | 1 | 44 | 829041002 | SCATOLA MICROINTERRUTTORE COMPLETA | 1 |
| 15 | 050114492 | MOLLA | 1 | | | | |
| 16-Kit 41 | 803195002 | ANELLO OR | 1 | | | | |
| 17 | 050097532 | NIPPLO | 1 | | | | |
| 18 | 050094322 | GUIDA | 1 | | | | |
| 19 | 847455002 | SFERA | 1 | | | | |
| 20 | 852543502 | TAPPO G1/4X9 | 1 | | | | |
| 21 | 824079002 | GUARNIZIONE | 1 | | | | |
| 22-Kit 41 | 803175002 | ANELLO OR | 1 | | | | |
| 23 | 050098532 | GHIERA | 1 | | | | |
| 24-Kit 41 | 803050502 | ANELLO OR | 1 | | | | |
| 25-Kit 41 | 050113322 | ANELLO ANTIESTRUSIONE | 2 | | | | |
| 26 | 050111482 | RONDELLA | 1 | | | | |
| 27 | 050096482 | REGISTRO | 1 | | | | |
| | | | | REPAIR KIT | | | |
| | | | | ITEM NO,s INCLUDED | | | |
| | | | | kit 41 | 059888973 | KIT RICAMBI | 11 |
| | | | | kit 42 | 059888973 | KIT RICAMBI | 3 |